



Förderkreis der
Sprachheilschule Sindelfingen e. V.
Sommerhofenstraße 101
71067 Sindelfingen

Rückseite ausfüllen – in einen DINlang-Briefumschlag mit Fenster stecken –
Briefmarke drauf – und ab geht die Post...

Also lautet ein Beschluss:
Dass der Mensch
was lernen muss...

*Wilhelm Busch,
»Max und Moritz«, vierter Streich*

Der Förderkreis der Sprachheilschule Sindelfingen e. V.

Vorstand

Stefanie Wolf, Vorsitzende
Lisa Markl, stellv. Vorsitzende
Ulrike Braun, Schriftführerin
Werner Strang, Kassier

Kontakt

Förderkreis der Sprachheilschule Sindelfingen e. V.
Stefanie Wolf / Lisa Markl
Sommerhofenstraße 101
71067 Sindelfingen
Telefon 0 70 31/70 61 25
foerderkreis@sprachheilschule.bb.schule-bw.de

Bankverbindung

Kreissparkasse Böblingen
IBAN: DE51 6035 0130 0003 0013 81
BIC: BBKRDE6B

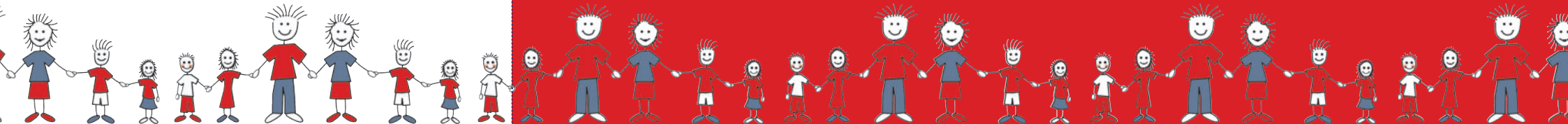
Der Förderkreis ist als eingetragener
Verein anerkannt. Mitgliedsbeiträge und
Spenden sind daher steuerlich absetzbar.



Förderkreis der Sprachheilschule Sindelfingen

Die Grenzen
meiner Sprache
bedeuten
die Grenzen
meiner Welt.
Ludwig Wittgenstein

Wir wollen grenzenlos sein...



Unser Förderkreis e. V.



Der Förderkreis der Sprachheilschule Sindelfingen e. V. wurde 1975 von Eltern, Lehrerinnen und Lehrern der Sprachheilschule gegründet. Er dient ausschließlich gemeinnützigen Zwecken und setzt sich für die Förderung von sprachbehinderten Kindern und Jugendlichen sowohl im Sprachheilkindergarten als auch in der Sprachheilschule ein.

Besondere Schwerpunkte der Förderung sind,

- die Schule als gemeinsamen Wohlfühl-, Lebens- und Erfahrungsraum zu gestalten.
- Lern- und Erfahrungsspielräume für den Kindergarten und die Klassen 1 bis 6 zu ermöglichen.
- motivierende Spielangebote im Ganztagesangebot zu schaffen.



Was bisher geschah...

Der Förderkreis konnte bereits viele große Projekte in der Schule fördern:

- 1 Klettergerüste
 - 2 Tischkicker
 - 3 Klettertreppe (Kindergarten)
 - 4 Lesecken
 - 5 Hütte für Spielgeräte
 - 6 Markisen im Außenbereich
- Rutsche
 - Tischtennis- und Billardtische
 - Einrichtung des Room 5/6
 - Bühne und Mikrofonanlage
 - Verdunklungsanlage für die Aula
 - und vieles andere mehr für Spiel, Spaß und Erholung.



Viel wurde getan, doch unser Wunschzettel ist noch lang...

Darum freuen wir uns sehr, wenn Sie unsere Arbeit aktiv unterstützen – sei es mit Ihren *Ideen* und Ihrem *Engagement*, sei es finanziell als *Fördermitglied* oder mit einmaligen *Spenden*. Die Kinder der *Sprachheilschule* und des *Sprachheilkindergartens Sindelfingen* danken Ihnen herzlich!



Ich mach es mir einfach und werde Fördermitglied
Beitrittserklärung



Ja, ich/wir möchte/n den Förderkreis der Sprachheilschule Sindelfingen e. V. als Mitglied unterstützen:

Name

Vorname

Straße

PLZ/Wohnort

Telefon

E-Mail

Mein Jahresbeitrag (mind. € 12,-)

Datum

Unterschrift

Einzugsermächtigung

Hiermit ermächtige ich den Förderkreis der Sprachheilschule Sindelfingen e. V., 71067 Sindelfingen, widerruflich, den zu entrichtenden Beitrag von € durch Lastschrift einzuziehen von dem Konto

IBAN

BIC

Datum

Unterschrift

